

# 便携标签打印机



- ◆ 大小适中, 操作舒适
- ◆ 墨水屏+OLED双显示屏
- ◆ 同时支持普通纸、黑标纸和标签纸打印
- ◆ 支持NFC、蓝牙多种无线传输方式

## SP-L37



支持NFC功能

可调节纸仓



**SPRT 思普瑞特**

专注, 可靠, 中国特种打印机优秀品牌

## 技术参数

# SP-L37

打印方式:行式热敏打印

打印密度:80mm:8点/毫米(203dpi)/576点/行;58mm:8点/毫米(203dpi)/384点/行

打印速度:普通纸:80mm/s(Max);标签纸:60mm/s(Max)

打印纸宽:79.5mm±0.5mm;57.5±0.5mm

有效打印宽度:72mm;48mm

中文:GB18030全部汉字及字符,BIG5全部繁体汉字,GB12345全部繁体汉字,ShiftJIS日文汉字

西文:ASCII字符:12×24点阵、9×17点阵

一维条码:UPCA,UPCE,EAN13,EAN8,CODE39,ITF25,CODABAR,CODE93,CODE128

二维条码:PDF417,QR CODE,DATA Matrix

接口方式:USB、蓝牙、WiFi、NFC

显示接口:OLED(0.91英寸,分辨率:128x32)、墨水屏(2.13英寸,分辨率:212x104)

支持功能:自动休眠、黑标定位、电量报警、自检测、标签传感器标定、蜂鸣器

两种打印模式:标准模式和物流模式(标准模式分为:80mm、58mm;在标准模式下,纸类型均默认为普通纸;

物流模式分为:运单、凭条和税票;运单下,纸类型默认使用标签纸(80mm纸宽);凭条下,默认为普通纸(58mm纸宽);税票下,默认使用黑标纸(58mm纸宽)

纸张类型/纸卷直径:普通纸、黑标纸和标签纸/ $\phi \leq 41\text{mm}$

纸张厚度:0.06-0.08mm(普通热敏纸),0.12-0.15mm(标签纸)

供电方式:7.6V/1400mAh可充电聚合物锂电池

装纸方式/撕纸方式:壳式装纸/手动撕纸

外观尺寸/重量:118mm×84mm×48mm(L×W×H)/300g(不含纸卷)

工作环境温度/湿度:-10~50°C(工作环境) 10~80%(相对湿度)

储存环境温度/湿度:-20~60°C(工作环境) 10~90%(相对湿度)

打印头寿命:50km

## 应用行业



商超



快递



交警



城管



仓储



服装



物流



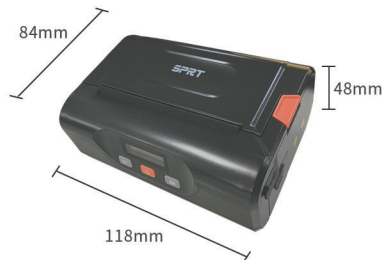
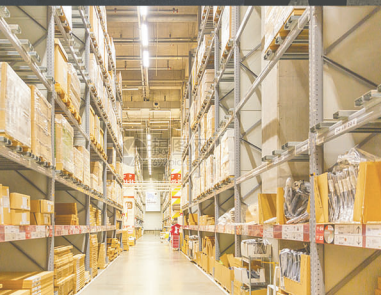
标签



商超

交警

城管



**SPRT 思普瑞特**

北京思普瑞特科技发展有限公司  
Beijing Spirit Technology Development Co., Ltd.  
北京市海淀区上地四街1号院3号楼4层  
010-5166 1178 (总机)

注:参数如有更改(以实际参数为准),恕不另行通知。关注官方微信

