

# 双色热敏标签 打印机

## SP-TL24Plus



### 产品特点

- 58MM热敏标签打印机
- 双色打印速度 40MM/S(平均)
- 支持黑标定位, 缺纸报警
- 使用我司专用的RM58×60双色热敏纸
- 支持字符与光栅位图
- USB, 蓝牙
- 供电方式DC12V±5%, 2A



### 应用行业



奶茶店



零售商超



外卖小票



餐饮小票



快递物流



服装行业

适用于: 餐饮、零售、商超、服装、外卖、奶茶店、配送、快递物流等行业。



# 双色打印产品优势：



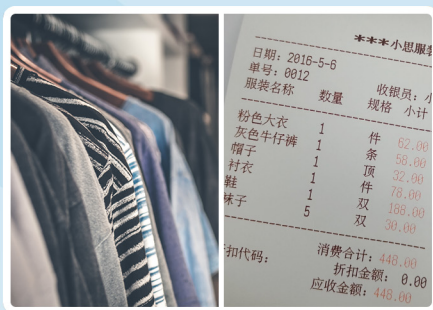
双色反差，颜色更明显  
更具辨识度，更醒目，更实用



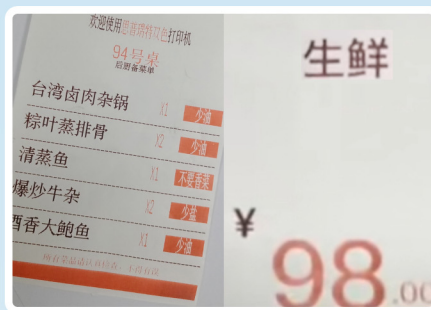
一步到位搞定双色打印  
高效率，易操作，减少耗材，即打即用



打印色彩更灵活应用  
满足各种单面双色打印的在线打印要求



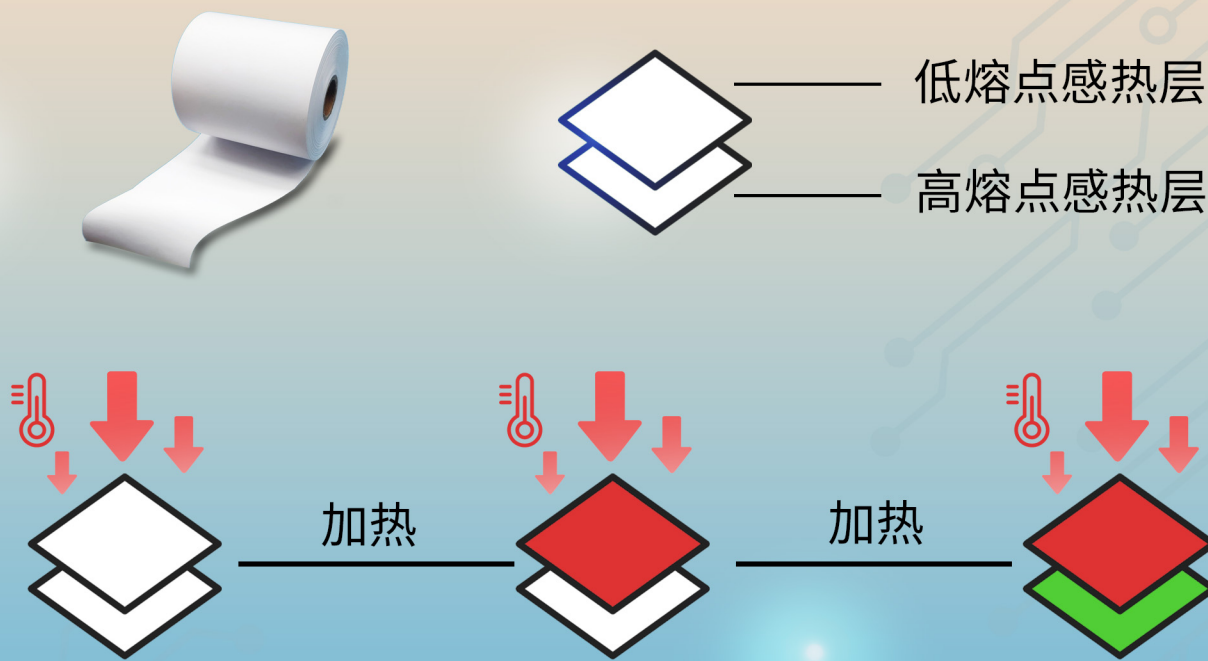
双色打印，经济环保  
可变色热敏材料已国产化



可用于众多场合  
方便用户对于重要物品，重要事件进行标识

# 技术背景：

双色热敏打印主要是通过给热敏纸涂上两个感热层，使其热显影后能产生两种颜色，就可制成双色热敏纸。



例如：低熔点层显红色，高熔点层显绿色，那么热敏纸就显黑色。

